



INUNDACIONES EN LAS PROVINCIAS DE GUAYAS Y LOS RÍOS, ECUADOR - ATLAS: 2

Análisis de Inundación con datos ENVISAT-ASAR captados el 1 de Marzo 2008 y el 20 de Diciembre 2006

UNOSAT - GDACS SERIE DE MAPAS LIGEROS

Atlas de hojas con hipervínculos (1:250,000)

Clicquee sobre las zonas del mapa numeradas del 1 al 4 para obtener separadamente la hoja deseada del atlas a escala 1:250,000

Este mapa ilustra las inundaciones detectadas satelitalmente en las provincias afectadas de Guayas y Los Ríos, Ecuador. El análisis de inundaciones se realizó por detección de cambios a partir de datos satelitales radar captados el 1 de Marzo 2008 y el 20 de Diciembre 2006. Se trata de un análisis preliminar aun no validado en el terreno.

Inundaciones & Lluvias torrenciales

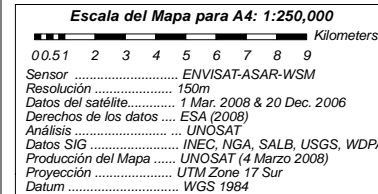
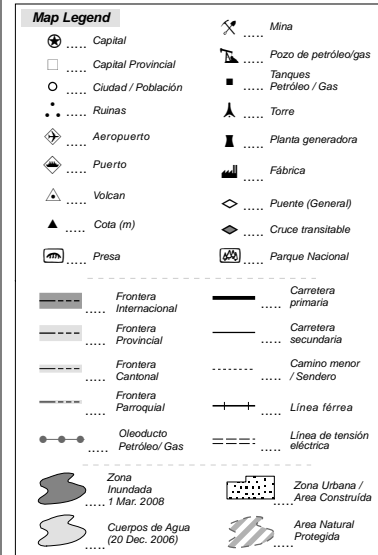
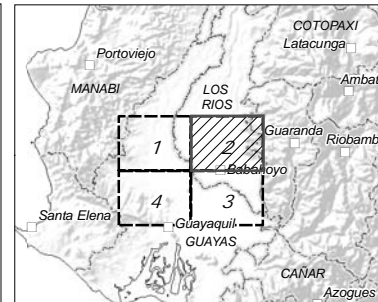
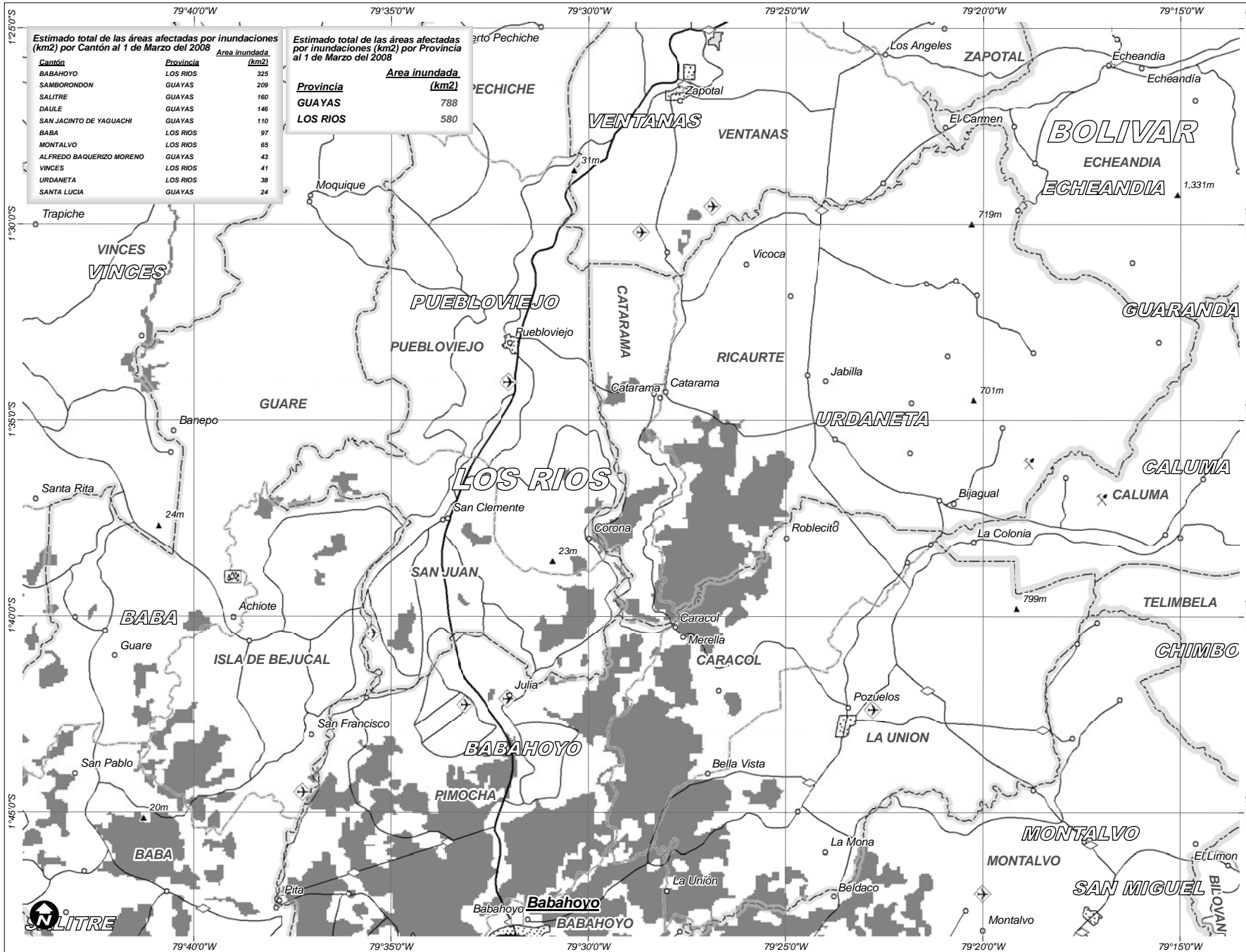
Atlas Hoja: 2

4 de Marzo 2008

Version 1.0

Glide No:

FL-2008-000018-ECU



La representación y uso de fronteras, nombres geográficos y demás datos relacionados mostrados aquí no garantizan estar libres de errores, tampoco implican una aceptación o confirmación oficial de la Organización de las Naciones Unidas. Este mapa fue producido por UNOSAT, el Programa Operacional de Aplicaciones Satelitales del Instituto de las Naciones Unidas para la Capacitación y la Investigación UNITAR. UNOSAT provee imágenes satelitales e información geográfica derivada para las agencias humanitarias y de desarrollo de la ONU y sus asociados en la ejecución.

UNOSAT

satellite solutions for all

Contacto para Información: info@unosat.org

24/7 Línea directa: +41 76 487 4998 www.unosat.org