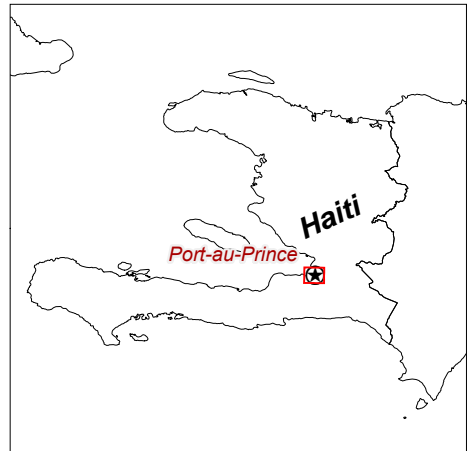


ZONES DE REGROUPEMENT SPONTANÉ DES VICTIMES ET ÉTAT DES PONTS ET DES ROUTES DANS LE CENTRE DE PORT AU PRINCE, HAÏTI

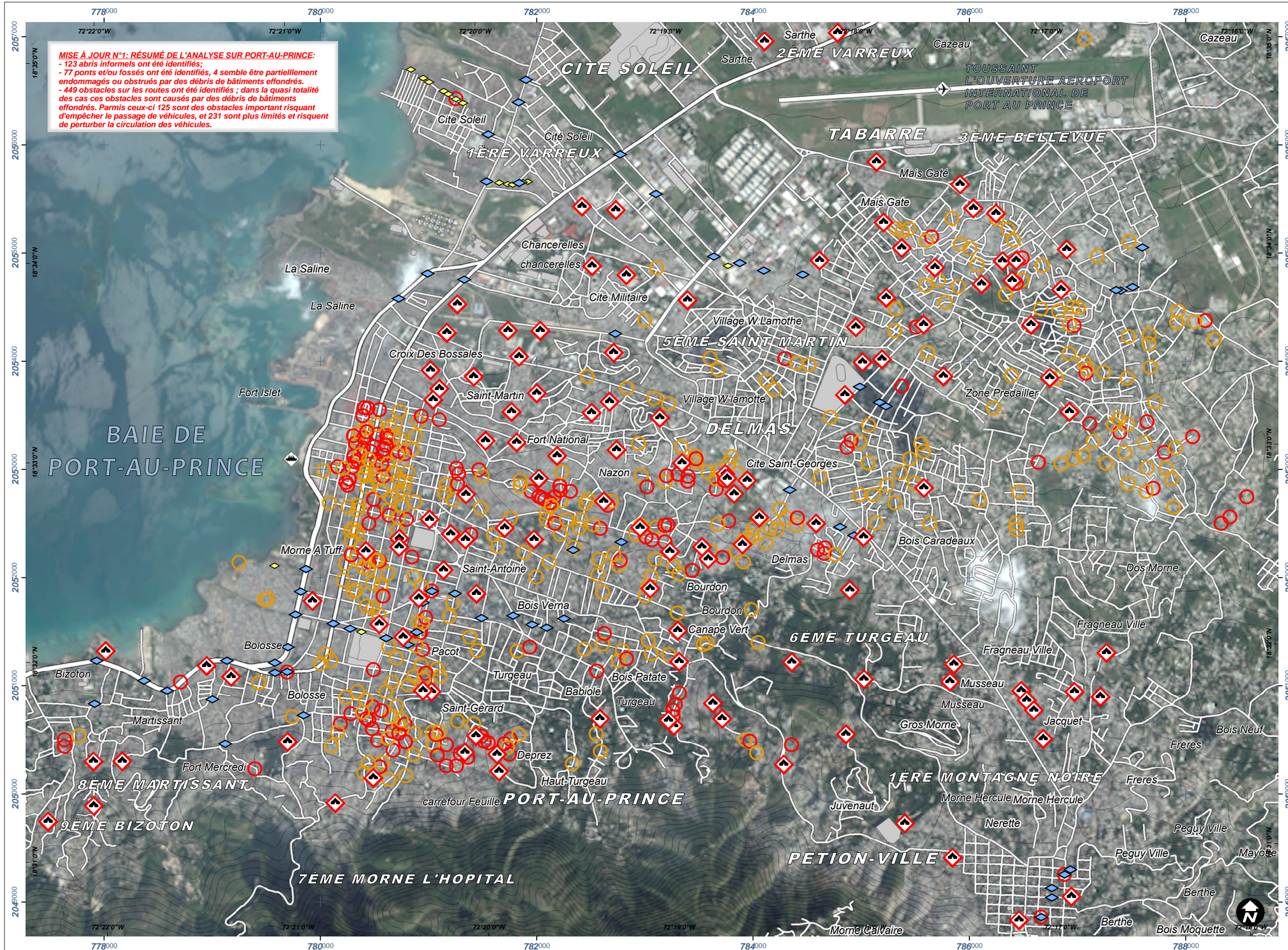
Analyse réalisée à partir des images satellitaires GeoEye-1 du 13 janvier 2010 et QuickBird du 4 mars 2008

Ce travail a été effectué en support des équipes internationales de secours déployées en Haïti suite au tremblement de terre du 12 janvier 2010. Les zones de regroupement spontané de population, les ponts et les débris obstruant les routes ont été identifiés à partir des images GeoEye-1 acquises le 12 janvier 2010. Cette analyse préliminaire n'a pas été validée sur le terrain. Les dommages ont été probablement sous-estimés. Merci d'envoyer vos commentaires terrain à UNITAR/UNOSAT

Tremblement de terre 7.0M
15 janvier 2010 (19:00:00 UTC)
Version 2.0
Glide No: EQ-2010-000009-HTI



MISE À JOUR N°1: RÉSUMÉ DE L'ANALYSE SUR PORT-AU-PRINCE:
 - 123 abris informels ont été identifiés;
 - 77 ponts et/ou fossés ont été identifiés, 4 semble être partiellement endommagés ou obstrués par des débris de bâtiments effondrés.
 - 449 obstacles sur les routes ont été identifiés; dans la quasi totalité des cas ces obstacles sont causés par des débris de bâtiments effondrés. Parmi ceux-ci 125 sont des obstacles important risquant d'empêcher le passage de véhicules, et 231 sont plus limités et risquent de perturber la circulation des véhicules.



Légende

	Probable concentration spontanée de population
	Ponts et Routes Etat opérationnel probable bloqué par les débris
	partiellement bloqué par les débris
	Aéroport
	Port
	Pont
	Canal
	Passerelle
	Route principale
	Route secondaire
	Chemin
	Chemin de fer

Echelle pour impression A3 1:35,000
 Grille de coordonnées UTM, intervalle 500m
 Courbes de niveau, intervalle 20m
 Image satellite de fond de plan WV2 du 9 janvier 2010

Satellite Data (1)..... GeoEye-1
 Imagery Dates 13 January 2010
 Resolution 50cm
 Copyright GeoEye 2009
 Satellite Data (2) QuickBird-2
 Imagery Date 4 March 2008
 Copyright DigitalGlobe
 Source Google Earth
 Road Data Open Street Map
 Place Names Google Map Maker
 Other Data MINUSTAH, USGS, NGA
 Elevation Data ASTER GDEM
 Source METI & NASA 2009
 Analysis UNITAR / UNOSAT
 Map Production UNITAR / UNOSAT
 Projection UTM Zone 18 North
 Datum WGS-84 (EGM-96)

Map Data © 2009 Google - Improve with Google Map Maker

La représentation et l'utilisation des frontières, des noms géographiques et autres données employées sur cette carte ne sont pas garanties sans erreurs, de même qu'ils n'engagent pas la responsabilité de l'Organisation ni n'impliquent de reconnaissance officielle de sa part. Cette carte a été produite par le Programme Opérationnel pour les Applications Satellitaires (UNOSAT) de l'Institut des Nations Unies pour la Formation et la Recherche (UNITAR). UNOSAT fournit des images satellitaires et de l'information géographique aux agences humanitaires et de développement des Nations Unies et à leur partenaires.

UNOSAT
 United Nations Institute for Training and Research

Contact Information: unosat@unitar.org
 24/7 Hotline: +41 76 487 4998
www.unosat.org